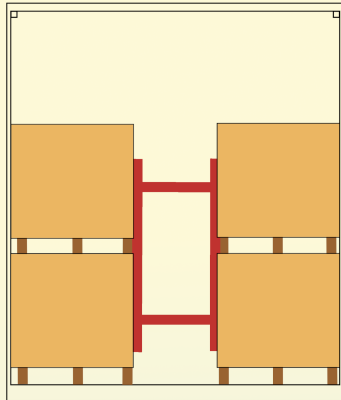
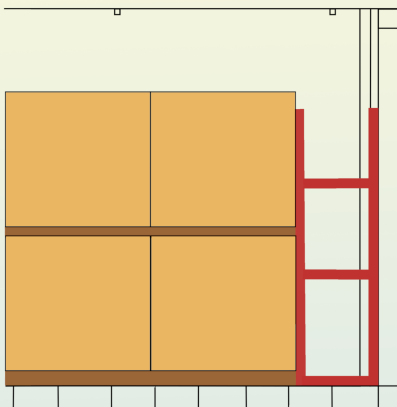


# Pos Periksa Kargo



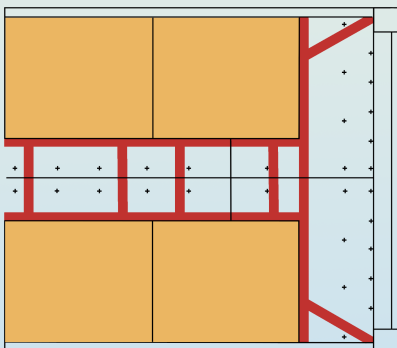
(Tampak Depan)

**Hindari ruang kosong pada unit pengangkut**



(Tampak Samping)

**Pastikan Pembatas dan Penahan menyeluruh pada area unit pengangkut**



(Tampak Atas)

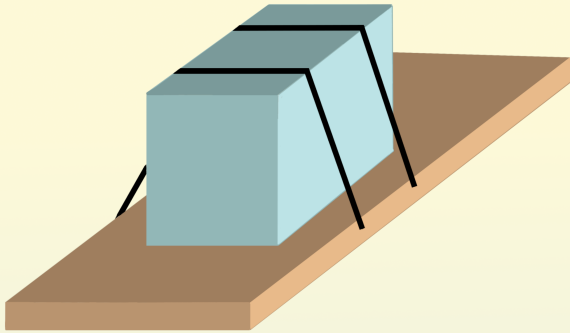
**Gunakan pengunci, penahan dan tali pengikat untuk mencegah kargo tergelincir dan jatuh di dalam unit pengangkut ke segala arah**



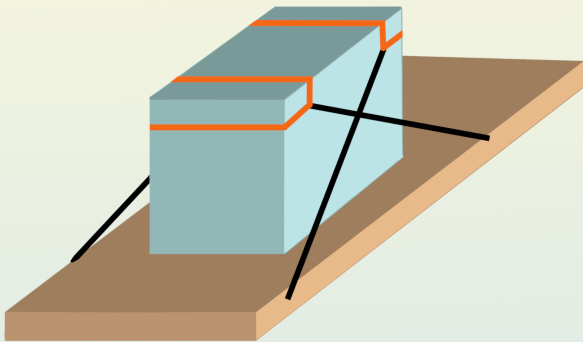
**Perhatikan,  
"Pedoman Pengisian Muatan" !**



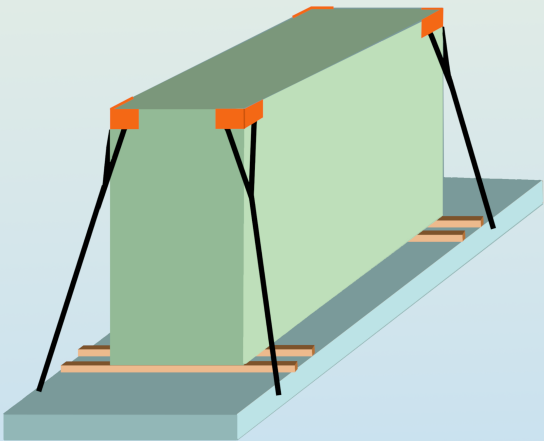
# Daftar Periksa Kargo Besar



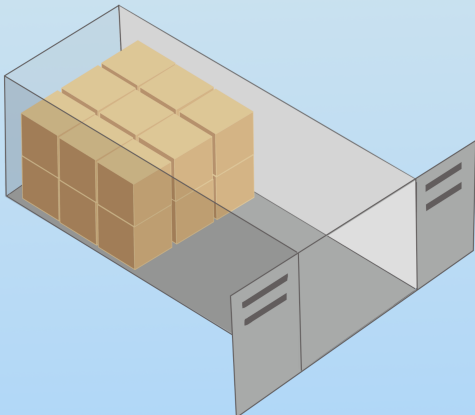
Pusat gravitasi harus berada di tengah unit pengangkut



Ikatan pengaman dalam unit pengangkut tidak terlalu menekan strukturnya



Gunakan pengunci, penahan dan tali pengikat untuk mencegah kargo tergelincir dan jatuh di dalam unit pengangkut ke segala arah



Perhatikan,  
"Pedoman Pengisian Muatan" !

